

SOLUCIONES DE  
ALMACENAMIENTO



## ESTANTERÍA PARA PALÉS

### ESTANTERÍAS PARA PALÉS EFICIENTES

El sistema Pal Rack® de stow está compuesto por una completa gama de componentes básicos y accesorios para satisfacer todos sus requisitos. El sistema está diseñado para optimizar el almacenamiento de mercancías de todos los tamaños y pesos. Todos los componentes se han probado exhaustivamente en laboratorios especializados para determinar sus propiedades mecánicas. Éstas se utilizan para calcular la capacidad de carga segura de cada componente y garantizar que cumplen los estrictos requisitos del código FEM para estanterías para palés.

### ¿POR QUÉ ELEGIR PAL RACK® DE STOW?

- El sistema de estanterías para palés cumple con todas las normativas europeas FEM y EN.
- Nuestro diseño asistido por ordenador garantiza la mejor solución para cada aplicación
- La estantería para palés de Stow es un sistema modular y flexible
- Todos los sistemas de estanterías para palés pueden instalarse muy fácilmente
- El sistema de estanterías para palés es muy rentable



Estación de recogida y almacenamiento



Métodos de refuerzo



Protecciones de estanterías

#### (BENEFICIOS EVIDENTES PARA CADA APLICACIÓN)

- › Cumple con las regulaciones europeas FEM y EN, calidad asegurada con ISO 9001.(BQA N° 019 QMS)
- › Diseño asistido por ordenador que asegura la mejor solución para cada aplicación, incluyendo cálculos estáticos

- › Todos los componentes se han probado exhaustivamente en laboratorios especializados.
- › Producción completamente automatizada con un alto estándar de calidad y de una manera rentable



## LANZADERA DE PALÉS ATLAS® DE STOW

### AUMENTE SU RENDIMIENTO

Atlas® de stow, es un sistema de almacenamiento y recogida de carril profundo. Se trata de una unidad que se utiliza para mover palés dentro de una estructura de estanterías específicamente diseñada, optimizando así la capacidad de almacenamiento.

Esta lanzadera es un dispositivo autoalimentado que funciona sobre raíles en los carriles de almacenamiento para cargar y descargar palés. Se transporta a su ubicación en la parte delantera o trasera de un carril (en caso de que la parte trasera esté abierta) mediante una carretilla elevadora estándar. Una vez en su posición inicial, la lanzadera realiza las tareas de carga y descarga sin ninguna otra intervención humana.

### stow Atlas® 2D

El sistema de lanzadera de palés Atlas® de stow es un sistema de almacenamiento y recogida de palés en gran profundidad. El núcleo del sistema es una unidad capaz de moverse en los carriles de almacenamiento o en uno o más carriles principales. De esta manera, la lanzadera puede cambiar de carril sin la intervención de un operario u otro dispositivo de transporte. Este sistema de almacenamiento de gran eficacia puede utilizarse tanto en almacenes semiautomáticos como en almacenes totalmente automatizados.



## POWERACK®

### AUMENTE LA CAPACIDAD DE ALMACENAMIENTO EN UN 80%

El sistema powerack® de stow se compone de estanterías para palés convencionales instaladas sobre bases móviles. Esta configuración única permite abrir y cerrar los pasillos.

El sistema de estanterías powerack® permite un almacenamiento compacto al tiempo que mantiene accesible cada palé individualmente. Cuando el espacio de almacenamiento es caro, por ejemplo en cámaras frigoríficas, las estanterías móviles son la solución perfecta. Cada powerack® y sistema de almacenamiento aumentará la capacidad un 80% en comparación con los sistemas convencionales de estanterías para palés y puede provocar una disminución significativa de los costes de iluminación, calefacción o refrigeración.



#### (BENEFICIOS EVIDENTES PARA CADA APLICACIÓN)

- › Cumple con las regulaciones europeas FEM y EN, calidad asegurada con ISO 9001.(BQA N° 019 QMS)
- › Diseño asistido por ordenador que asegura la mejor solución para cada aplicación, incluyendo cálculos estáticos

- › Todos los componentes se han probado exhaustivamente en laboratorios especializados.
- › Producción completamente automatizada con un alto estándar de calidad y de una manera rentable



## DRIVE-IN

### AUMENTO DEL ESPACIO DE ALMACENAMIENTO

Las estanterías drive-in aumentan considerablemente el aprovechamiento del espacio de almacenamiento.

Los sistemas de estanterías drive-in eliminan los pasillos de recogida y son la solución ideal para almacenar grandes cantidades de palés similares. El sistema proporciona un apilado seguro de bloques para mercancías que son demasiado frágiles para ser apiladas una encima de la otra.

El sistema Pal Rack® de stow es especialmente adecuado para la construcción de instalaciones drive-in. Los puntales de hasta 140 mm permiten que Stow pueda construir instalaciones muy altas.

### TIPOS DE ESTANTERÍAS DRIVE-IN

Las estanterías drive-in se subdividen en tres tipos según el procedimiento de carga y descarga y la accesibilidad: 1/ Drive-in individuales y 2/ Drive-in dobles se cargan y descargan de acuerdo con el principio LIFO (último en entrar, primero en salir). 3/ Las instalaciones drive-through se cargan y descargan de acuerdo con el principio FIFO (primero en entrar, primero en salir).

stow aumenta la productividad de sus estanterías drive-in mediante el uso de protectores verticales de alta visibilidad y carriles de suelo. Las guías de entrada no están conectadas a los carriles de suelo, lo que permite una rápida sustitución en caso de daños.



Procedimiento de carga



Brazos no soldados, que están atornillados al bastidor



Diseño de railes en tierra  
Topes intermedios y finales

#### (BENEFICIOS EVIDENTES PARA CADA APLICACIÓN)

- › Cumple con las regulaciones europeas FEM y EN, calidad asegurada con ISO 9001.(BQA N° 019 QMS)
- › Diseño asistido por ordenador que asegura la mejor solución para cada aplicación, incluyendo cálculos estáticos

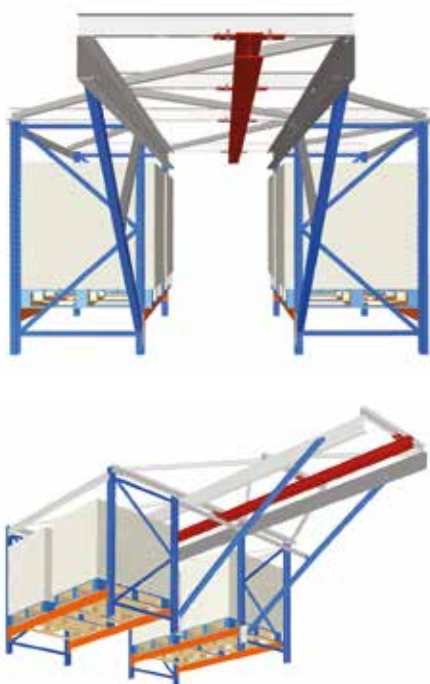
- › Todos los componentes se han probado exhaustivamente en laboratorios especializados.
- › Producción completamente automatizada con un alto estándar de calidad y de una manera rentable



## ESTANTERÍAS ALTAS (AS/RS)

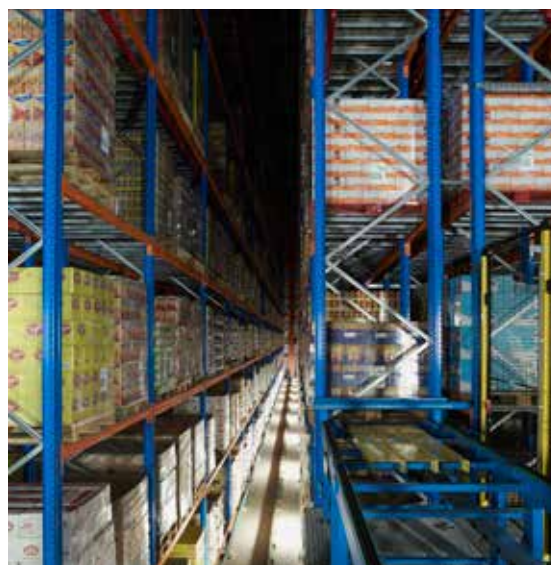
### ESTANTERÍAS PERFECTAS

Las estanterías de palés operadas por grúas/transelevadores requieren disposiciones especiales para las tolerancias en la fabricación y montaje. Una posición y nivelación perfectas son vitales para este tipo de instalaciones. Las grúas se desplazan sobre un carril montado en el suelo y se estabilizan en la parte superior del mástil mediante un carril guía superior. Los palés se pueden colocar en "profundidad simple", "profundidad doble" o "profundidad múltiple".



### ACCESORIOS

- Los bastidores están unidos por una viga pórtico.
- En ambos extremos hay desviaciones.
- La estantería está arriostrada en planos horizontales y verticales.
- Las placas de nivelación están bien ajustadas y soportadas por un hormigonado sin contracción.
- Barandilla de seguridad con entrelazadas y revestimientos traseros garantizan unas condiciones de trabajo seguras.
- En las ubicaciones de RA, a menudo se necesitan construcciones de entreplanta como soporte de las cintas transportadoras.
- Plataformas de visita y mantenimiento.



#### (BENEFICIOS EVIDENTES PARA CADA APLICACIÓN)

- › Cumple con las regulaciones europeas FEM y EN, calidad asegurada con ISO 9001.(BQA N° 019 QMS)
- › Diseño asistido por ordenador que asegura la mejor solución para cada aplicación, incluyendo cálculos estáticos

- › Todos los componentes se han probado exhaustivamente en laboratorios especializados.
- › Producción completamente automatizada con un alto estándar de calidad y de una manera rentable



## STOWSHELF®

### SISTEMA DE ESTANTERÍAS INDUSTRIALES

Nuestro sistema de estanterías industriales está diseñado para cargas ligeras o medio pesadas de hasta 250 kg/bandeja. En virtud de eso se diseña el sector de la viga. También hay disponibles instalaciones de varios niveles, ya que el bastidor puede soportar cargas de hasta 5,500 kg.

#### Dimensiones y capacidad

Longitud:	965 - 1265 mm
Profundidad:	300 - 400 - 500 - 600 - 805 mm
Capacidad de carga:	desde 35 kg hasta 250 kg



## MINIRACK®

### ESTANTERÍAS DE GRAN ENVERGADURA

El sistema de estanterías de gran envergadura minirack® de stow, totalmente ajustable, es una buena solución para el almacenamiento de cargas ligeras y de peso medio. Se puede utilizar este sistema en casi cualquier situación: estanterías, estanterías de gran envergadura, instalaciones de varios niveles y de gran altura. Está especialmente diseñado para el almacenamiento de productos pesados cargados a mano, como equipos de maquinaria, herramientas y cajas o contenedores de diferentes tamaños.

La construcción del sistema de estanterías de gran envergadura de Stow es similar a la de las estanterías para palés. Se compone de bastidores, vigas, una completa gama de accesorios y estantes de madera o metal.



#### (BENEFICIOS EVIDENTES PARA CADA APLICACIÓN)

- › Cumple con las regulaciones europeas FEM y EN, calidad asegurada con ISO 9001.(BQA N° 019 QMS)
- › Diseño asistido por ordenador que asegura la mejor solución para cada aplicación, incluyendo cálculos estáticos

- › Todos los componentes se han probado exhaustivamente en laboratorios especializados.
- › Producción completamente automatizada con un alto estándar de calidad y de una manera rentable

## OTROS PRODUCTOS DE STOW



Almacenamiento Pallet Live



Almacenamiento Carton Live



Miniload single-store



Cantiléver



SILO

## SERVICIOS POSTVENTA DE STOW

### LA SEGURIDAD Y LA PROTECCIÓN SON LA PRIORIDAD NÚMERO UNO:

La seguridad y la protección son la prioridad nº1: pequeñas deficiencias pueden llevar a paradas completas e inesperadas o a daños severos, si no se atienden a tiempo. Garantizamos la seguridad operativa de la instalación de su sistema de estanterías para palés powerack® y de lanzadera de palés Atlas® de stow.

Para estos productos cubrimos:

- Intervención de mantenimiento
- Mantenimiento preventivo
- Inspección periódica
- Informes de mantenimiento
- Formación
- Mantenimiento/remodelación de instalaciones antiguas
- Piezas de repuesto para estanterías móviles
- Piezas de repuesto para la lanzadera de palés

### ¡EL SERVICIO DE INSPECCIÓN DE STOW REVELA PELIGROS OCULTOS!

La inspección la realiza un inspector capacitado, y se lleva a cabo en un plazo máximo de hasta 12 meses. Tras esta inspección, se presenta un informe profesional que contiene la descripción del estado general de la instalación (suelo, uso, dispositivos de elevación, carga) y una visión general de las medidas que se deben llevar a cabo, clasificadas en categorías de riesgo en función de la gravedad de los daños y de la urgencia de la reparación.

De hecho, el inspector está familiarizado con los materiales y, basándose en una serie de criterios objetivos estipulados por la norma, podrá clasificar y evaluar ciertas formas de daños y deformaciones (sistemas de protección, sistema de anclaje, pasadores de seguridad, bastidores y vigas). ¡Contacte con nosotros para más información!



#### (BENEFICIOS EVIDENTES PARA CADA APLICACIÓN)

- › Cumple con las regulaciones europeas FEM y EN, calidad asegurada con ISO 9001.(BQA N° 019 QMS)
- › Diseño asistido por ordenador que asegura la mejor solución para cada aplicación, incluyendo cálculos estáticos

- › Todos los componentes se han probado exhaustivamente en laboratorios especializados.
- › Producción completamente automatizada con un alto estándar de calidad y de una manera rentable



# we rack the world

[www.stow-group.com](http://www.stow-group.com)

Headquarters: stow Group • Industriepark 6B, 8587 Spiere-Helkijn, Belgium • [info@stow-group.com](mailto:info@stow-group.com)

Austria • Belgium • Czech Republic • Deutschland • France • Netherlands • Poland • Portugal • Slovakia • Spain • Turkey • UK



stow Group



stow Group



stow\_Group



stow\_group



stowgroup

© Copyright 2020

stow Group

Todos los derechos reservados:

Nos reservamos el derecho de hacer cambios o modificaciones técnicas en todos los productos y contenidos del catálogo.

v4 Febrero de 2020