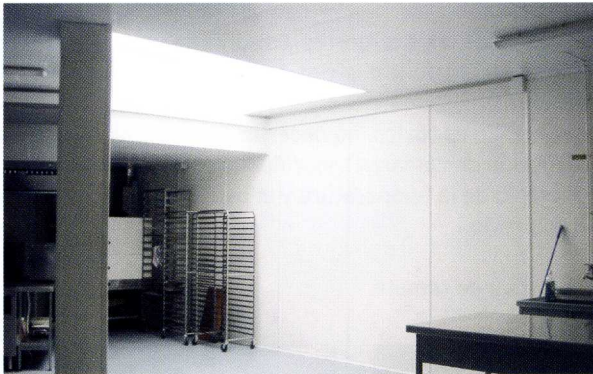


# Placsell®

[www.placsell.com](http://www.placsell.com)

**Sistema de revestimiento de paredes y techos, exclusivo y patentado para su aplicación en aquellas superficies donde se exige un elevado nivel de higiene libre de bacterias.**

Placsell (placas selladas) cumple la normativa sanitaria y nos ofrece una amplia gama de soluciones:



**Placsell sanitario industrial**, plancha de polipropileno grado alimentario garantía Polystone, sistema de ensamblaje entre planchas propio y patentado formado por un rastrel de aluminio y tapeta de presión de PVC blanca, maciza y garantizada contra golpes, al igual que toda la perfilería sanitaria de remates.

Mataderos, salas de despiece, obradores de carne, pescado, panadería y pastelería, lácteos, aceite, frutas y verduras, bodegas, cámaras frigoríficas de conservación, congelación, túneles, vaquerías, granjas, silos, plantas embotelladoras, etc.



**Placsell sanitario decorativo**, placa de PVC extra-fuerte garantía PAREDEC, machihembrada y perfilería auxiliar de remates en PVC, también si se precisa con acabado sanitario.

Tiendas, cocinas, paradas de mercado, supermercados, vestuarios, laboratorios, lavacoches, platos cocinados, etc.



**Placsell sanitario antimicrobiano**, plancha PVC garantía TroBloc, con acabado de alta resistencia química y al rayado, con efecto constante y duradero debido a la no migración de compuestos activos (Efecto antimicrobiano contra Escherichia Coli y contra MRSA).

Hospitales, quirófanos, UCI, UVI, enfermerías, laboratorios, salas blancas, geriátricos, salas neonatales, salas de quemados, etc.



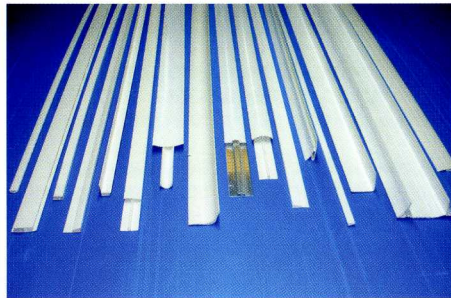
**Placsell®** es el mejor sistema existente hoy en día para la rehabilitación y obra nueva de paredes y techos, sea cual sea su estado y situación.

**Placsell®** sabe que lo más barato es tapar, por ello lo tapa todo al poderse colocar sobre cualquier superficie ya sea bloque, revoco, chapa, tochana, baldosa, yeso, panel, poliestireno, corcho, poliuretano proyectado o en plancha, etc.

**Placsell®** en sus tres modalidades, garantiza una homologación permanente de las instalaciones, gracias a sus inmejorables condiciones:

- No se abolla, no rompe, estando garantizado contra golpes.
- No es adherente, de matiz blanco, limpio, brillante lo que abarata y facilita su limpieza.
- No envejece, es inalterable, duradero, no precisa mantenimiento y además es desmontable y reutilizable en el caso de obras o averías que puedan aparecer en instalaciones empotradas.
- No quita espacio, pues tiene entre 2 y 3 mm grosor.
- Es resistente a todos los ácidos naturales, así como a la mayoría de los ácidos, álcalis fuertes y disolventes existentes en el mercado.
- Puede soportar temperaturas entre 35°C bajo cero y 100°C (Solo el sanitario industrial, los otros solo temperatura positiva)
- Se puede colocar sobre cualquier superficie, colocación simple y sin obras.
- No es necesario el parar instalaciones para su colocación, pues no huele, no es tóxico, no necesita secado y no produce escombros.
- **Placsell® sanitario industrial** es único para la rehabilitación o construcción de cámaras frigoríficas, ya sean de conservación, congelación o túneles, donde las baldosas no aguantan la contracción por efecto de la temperatura y el panel de chapa se corroe, ya estén las cámaras previamente aisladas o incluso incorporando aislamiento previo.

Todo ello acompañado de su amplia gama de perfilaría de anclaje, de ajuste y de remate.



**Placsell®** dispone de un techo adaptable a todas sus presentaciones, mediante lamas de PVC alveoladas y machihembradas, en sus modalidades de techo fijo al forjado o suspendido.

**Placsell®** se viene introduciendo en España desde 1990 por la firma Revestimientos COBERPLAST, sl. que es la propietaria de la patente y de la marca, existiendo en el presente año 2009, más de 1.000.000 de m2 instalados entre España y Portugal, bien directamente o a través de sus instaladores acreditados por toda la Península que dan garantía de su buena relación calidad/precio.



**Revestimientos Coberplast sl.**

C/ Ansem Clavé s/n - Polígono Matacás, nau 17  
08980 SANT FELIU DE LLOBREGAT (Barcelona)  
Tel. 93 685 12 62 Fax 93 685 14 50  
revestimientos@coberplast.com  
www.coberplast.com - www.placsell.com

DISTRIBUIDOR, INSTALADOR ZONA